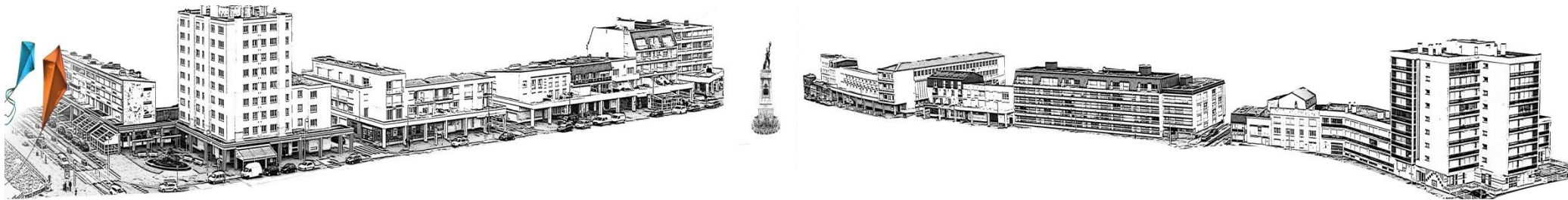


# BETONS POUR INFRASTRUCTURES ROUTIÈRES

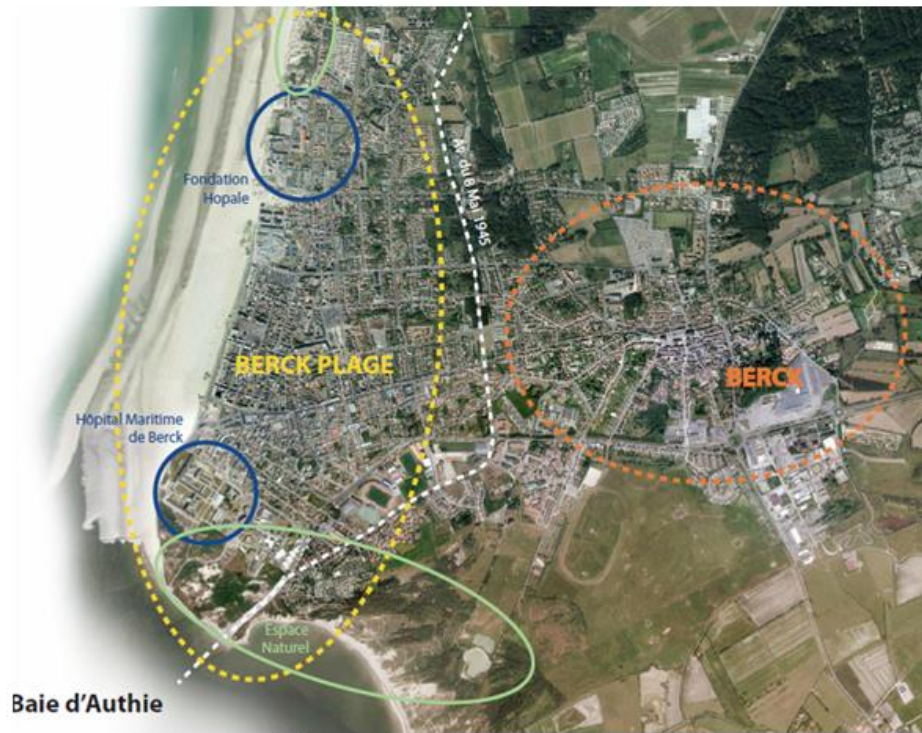
## Retours d'Expériences

### *La Place de l'Entonnoir à Berck sur Mer*



Jeudi 24 octobre 2019

## De l'Estuaire à la Place...



*L'identité à l'Echelle de la Ville*



*La Place de l'Entonnoir et son environnement*

## CONTEXTE

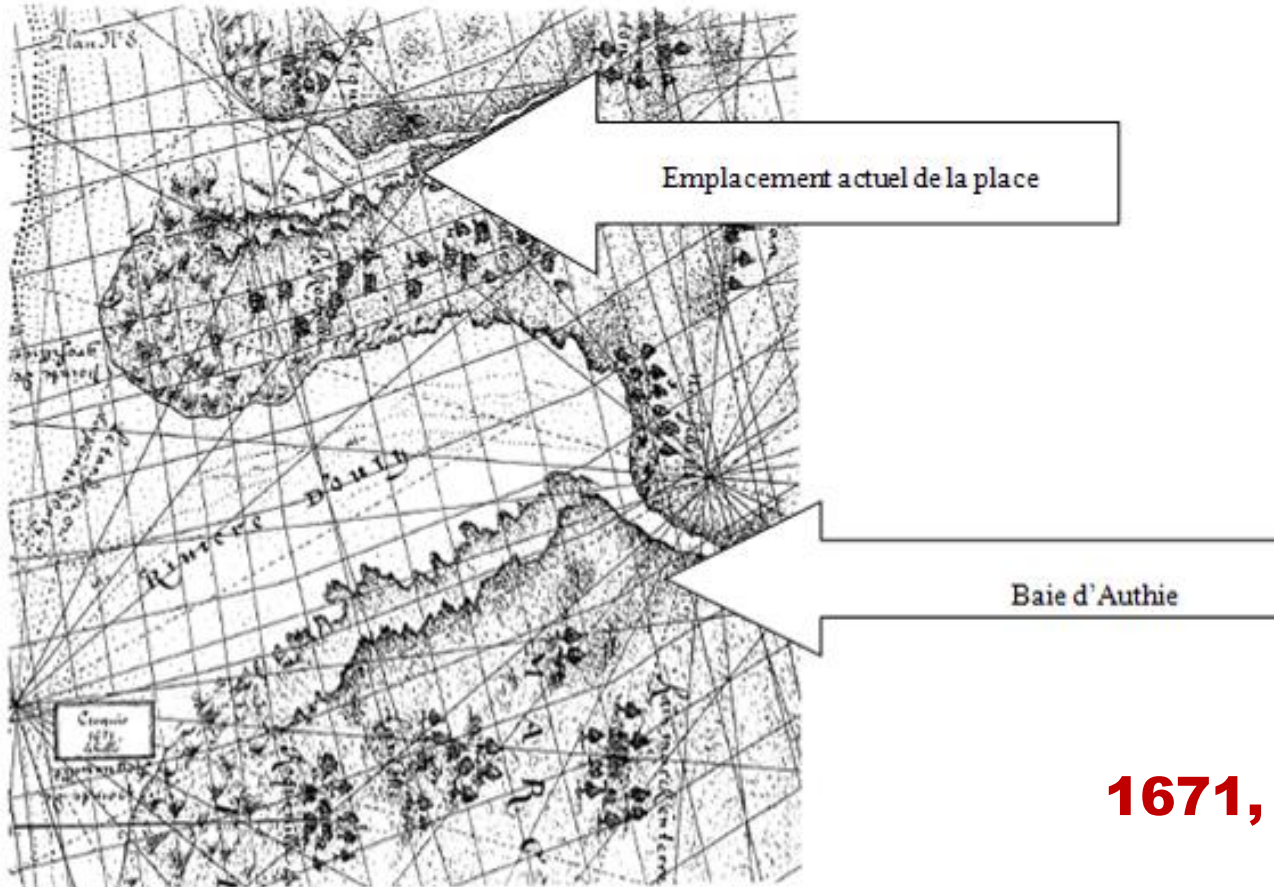
### Réflexion du projet :

- Etude de Faisabilité – Cabinet Jacqueline OSTY / INGEO
- Architecte des Bâtiments de France
- Architectes locaux
- Elus locaux
- Techniciens locaux
- Equipe Maîtrise d'Œuvre: INGEO / NOYON



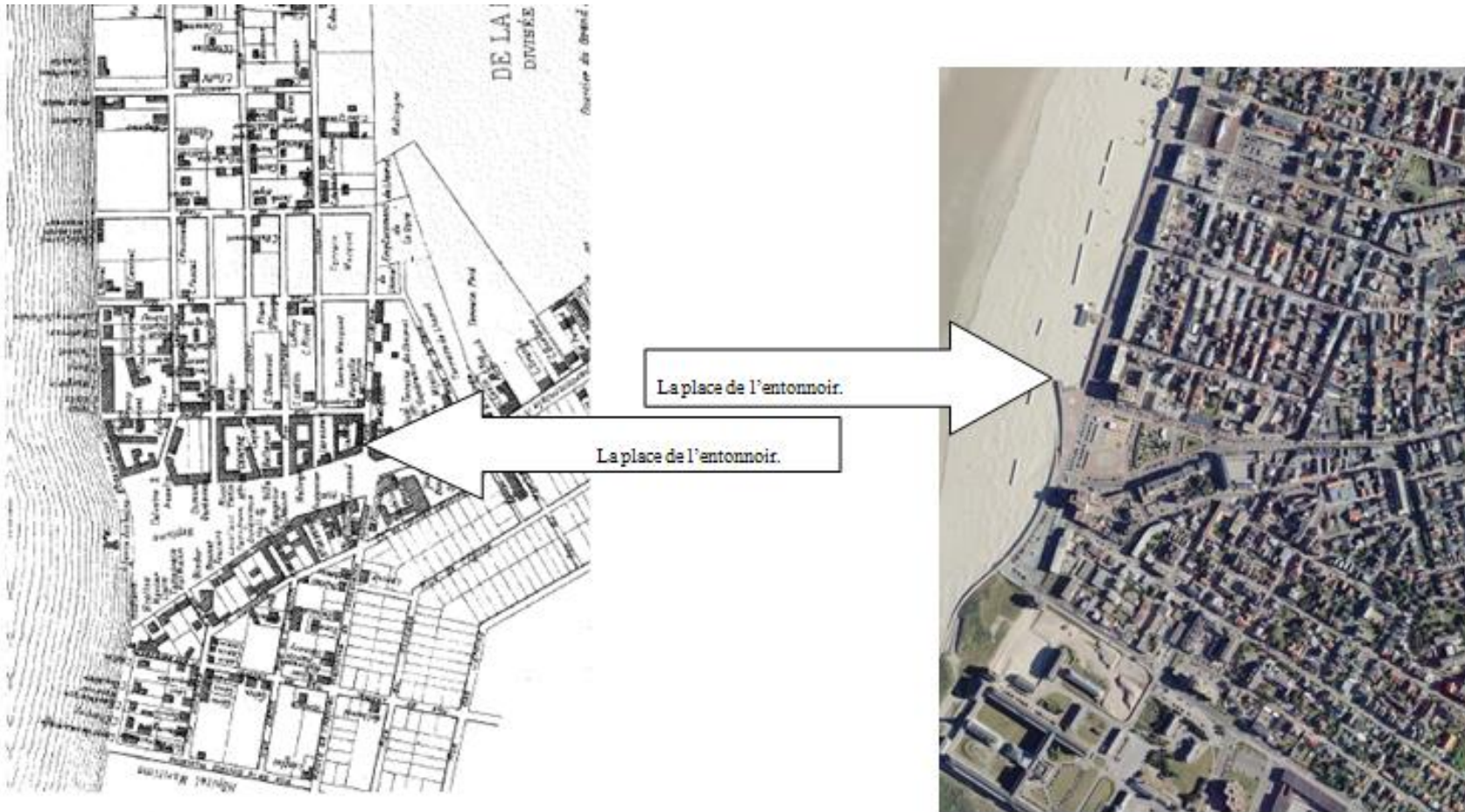
Référence Jacqueline OSTY - Sables d'Olonne

## HISTORIQUE



**1671, La Place est un Estuaire**

## HISTORIQUE



## 1885, L'Urbanisation

## HISTORIQUE



**1935, Un Avant Port ensablé**

**1955, Apparition de la Digue et Développement des infrastructures**



## PHILOSOPHIE



**Rappelons-nous, la Baie d'Authie**

## PHILOSOPHIE



**Rappelons-nous, les Méandres**



## PHILOSOPHIE

Dans la structuration de notre concept, il nous faudra tenir compte des fonctions

- e Dans la structuration de notre concept, il nous faudra tenir compte des fonctions existantes et attendues dans l'aménagement.

N

Nous devons créer :

- Un parvis sécurisé pour le collège.
- Des stationnements pour les résidents et les touristes.
- Des voies douces et des voies de liaisons.
- Des circulations piétonnes facilitées.
- Des aires de détente et de repos.
- Des aires réservées aux jeux d'enfants.
- Des aires réservées/ou mixtes pour la pétanque.
- Des grands espaces pour l'accueil de grandes manifestations.
- Des zones plus intimes.
- Des espaces réservés aux petits commerces ambulants (Friteries, glaces...).
- Des mobiliers de détente et de repos.



**Une Place, des fonctions, Un lieu...**

## PHILOSOPHIE



**Une Place, des fonctions, Un lieu...**

- **Respecter, valoriser et prendre appui sur le rapport Mer / Plage**
- **Prendre garde à respecter, dégager la vue**
- **Poursuivre cette identité grande « aire »**
- **Maintenir, soutenir et développer l'offre de loisirs, d'activités et de commerces**
- **Conforter le dynamisme**
- **Diversifier en gardant la cohérence**

## Les fonctions



**Une Place,  
des fonctions,  
Un lieu...**

## Le Projet



**La vision architecturale du projet...**

- **Un aménagement décoratif s'inspirant des méandres de l'ancien estuaire**

3 200

**M3 de béton décoratif**

2

**Hectares de surface décorative urbaine**

100

**M3/j cadence mise en œuvre**

- **Un aménagement décoratif s'inspirant des méandres de l'ancien estuaire**

3

Mois d'études échantillons bétons décoratifs

30

Jours d'études de la rose des vents

426

Nombre de camions livrés

- **Un aménagement décoratif s'inspirant des méandres de l'ancien estuaire**

1 100

**Tonne de ciment utiliser**

3 200

**Tonne de cailloux local**

32

**Tonne de colorant beige Eqiom**

- **Un aménagement décoratif s'inspirant des méandres de l'ancien estuaire**

3 000

**Litres de produit de cure de surface**

3 200

**M3 de béton pomper**



- **Un aménagement décoratif s'inspirant des méandres de l'ancien estuaire**



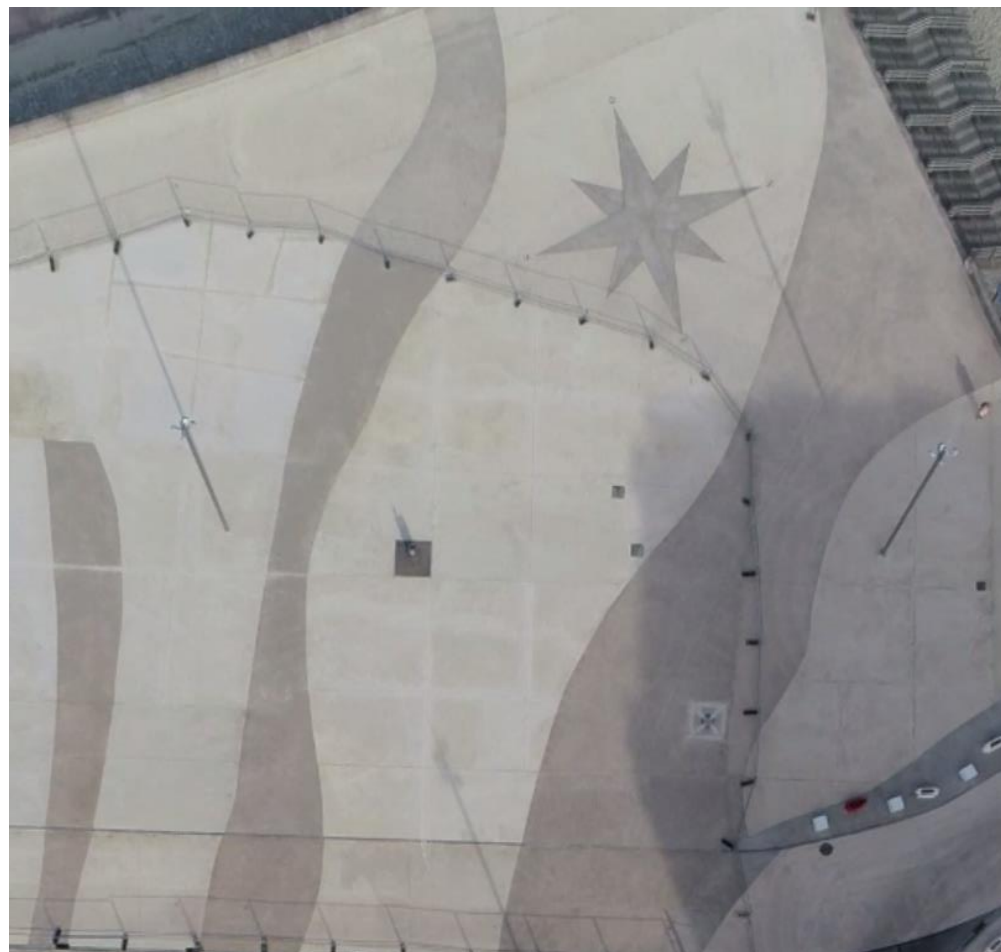
- Un aménagement décoratif s'inspirant des méandres de l'ancien estuaire



- **Un aménagement décoratif s'inspirant des méandres de l'ancien estuaire**



- **Un aménagement décoratif s'inspirant des méandres de l'ancien estuaire**



- **Un aménagement décoratif s'inspirant des méandres de l'ancien estuaire**



# La Place de l'Entonnoir – Berck Sur Mer

- Un aménagement décoratif s'inspirant des méandres de l'ancien estuaire



# La Place de l'Entonnoir – Berck Sur Mer

## Aujourd'hui



By day !

By night !



# Berck sur Mer

Place de l'entonnoir

Vidéo visible via le lien suivant

<https://www.youtube.com/watch?v=GpaQoxbJT4>



# Des questions ?



Clément DELOBEL - INGEO

&



Frédéric BUTEL - EQIOM

Jacques LEITE - EQIOM



# *Merci pour votre attention !*



Clément DELOBEL - INGEO



Frédéric BUTEL - EQIOM

Jacques LEITE - EQIOM

